

# el ● parc de la sinia

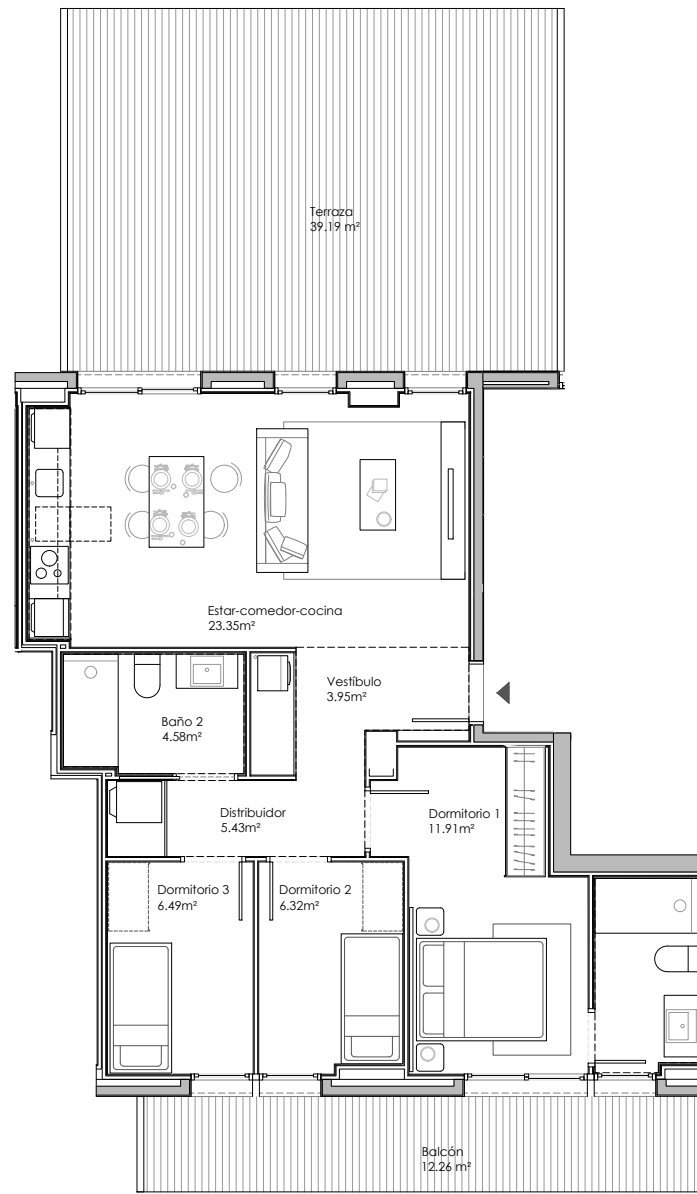
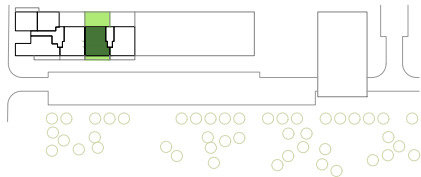
by **Urbania**

## EDIFICIO 1

### ESCALERA B

PLANTA PRIMERA PUERTA 1ª

Superficie construida vivienda: 77,40 m<sup>2</sup>  
Superficie construida terraza: 51,45 m<sup>2</sup>



0 1 2 3 4 5

O U A

FEBRERO 2021



Plano orientativo sujeto a modificaciones impuestas tanto por necesidades de planeamiento y edificatorias como por requerimiento de la Administración competente, y de conformidad con la documentación complementaria oficial y las decisiones técnicas que surgieran durante el desarrollo del proyecto necesarias para la buena ejecución de las obras. Todo el mobiliario, incluido el de la cocina, es meramente informativo, sirviendo únicamente a efectos de escala y ordenación.